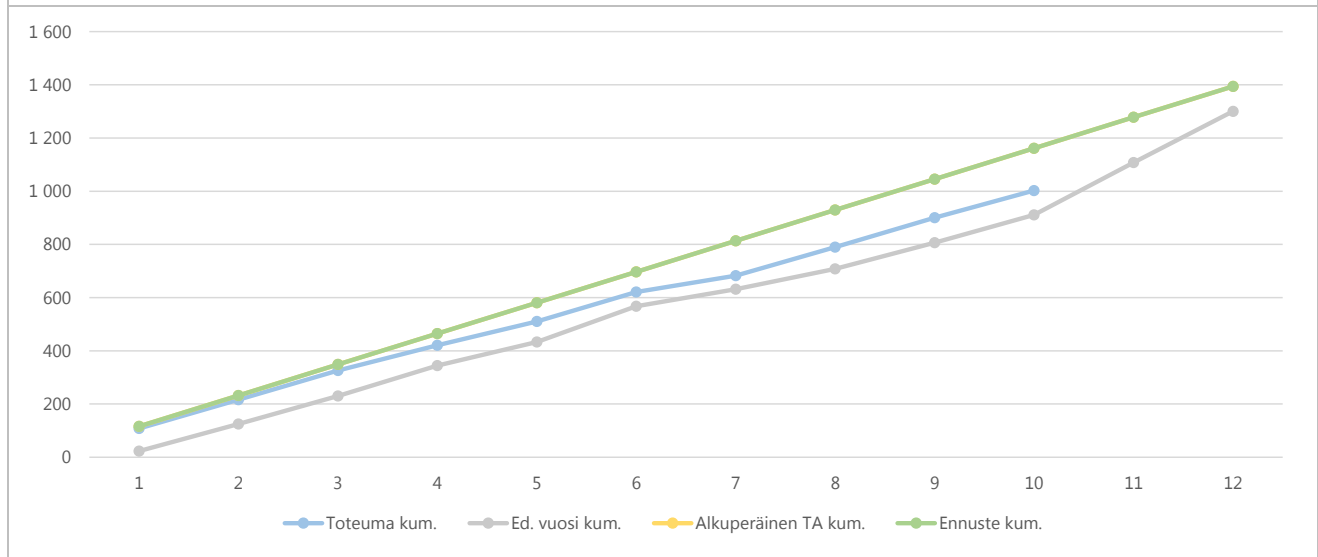
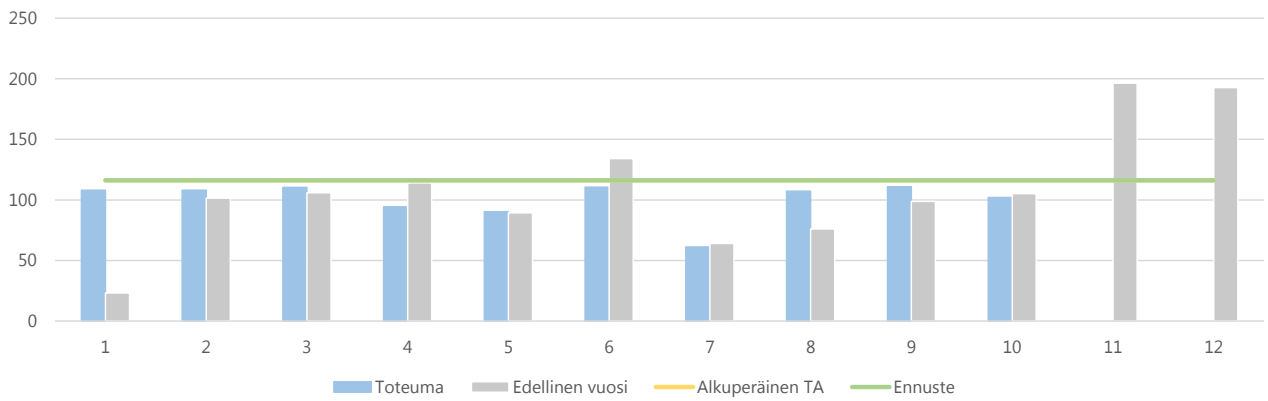


1) Tuloslaskelma (käyttötalous) €1 000	* MTA = muutettu talousarvio		** TA = alkuperäinen talousarvio		Ennuste		Ennuste		TP		Ennuste	
	Kum. 10/2019	Tot.-% / MTA*	Kum. 10/2018	Tot.-% / TP 2018	MTA 2019*	2019	/ MTA*	TA 2019**	/ TA**	2018	/ TP 2018	Ennuste
Toimintatuotot	1 003	71,9%	911	70,1%	1 394	1 394	100,0 %	1 394	100,0%	1 300	107,2%	
Myyntituotot	45	84,6%	45	93,1%	53	53	100,0 %	53	100,0%	49	108,9%	
Maksutuotot	767	71,9%	690	70,4%	1 067	1 067	100,0 %	1 067	100,0%	981	108,7%	
Tuet ja avustukset	33	412,7%	21	165,5%	8	8	100,0 %	8	100,0%	12	64,1%	
Muut toimintatuotot	158	59,2%	155	60,0%	267	267	100,0 %	267	100,0%	258	103,1%	
Toimintakulut	-7 146	84,1%	-6 910	81,1%	-8 494	-8 494	100,0 %	-8 474	100,2%	-8 520	99,7%	
Henkilöstökulut	-2 869	84,8%	-2 725	82,0%	-3 384	-3 384	100,0 %	-3 384	100,0%	-3 322	101,9%	
Palvelujen ostot	-1 196	81,9%	-1 102	76,2%	-1 460	-1 460	100,0 %	-1 460	100,0%	-1 448	100,9%	
Aineet, tarvikkeet ja tavarat	-402	79,7%	-408	85,1%	-504	-504	100,0 %	-504	100,0%	-479	105,2%	
Avustukset	-198	93,1%	-200	64,2%	-213	-213	100,0 %	-213	100,0%	-311	68,5%	
Muut toimintakulut	-2 482	84,6%	-2 475	83,6%	-2 933	-2 933	100,0 %	-2 913	100,7%	-2 961	99,1%	
Toimintakate	-6 144	86,5%	-5 999	83,1%	-7 100	-7 100	100,0 %	-7 080	100,3%	-7 220	98,3%	
Rahoitustuotot ja -kulut	0		0	100,0%						0		
Vuosikate	-6 144	86,5%	-5 999	83,1%	-7 100	-7 100	100,0 %	-7 080	100,3%	-7 220	98,3%	
Poistot ja arvonalentumiset	-141		-133	83,2%						-160		
Tilikauden tulos	-6 285	88,5%	-6 132	83,1%	-7 100	-7 100	100,0 %	-7 080	100,3%	-7 380	96,2%	
Tilikauden yli-/alijäämä	-6 285	88,5%	-6 132	83,1%	-7 100	-7 100	100,0 %	-7 080	100,3%	-7 380	96,2%	

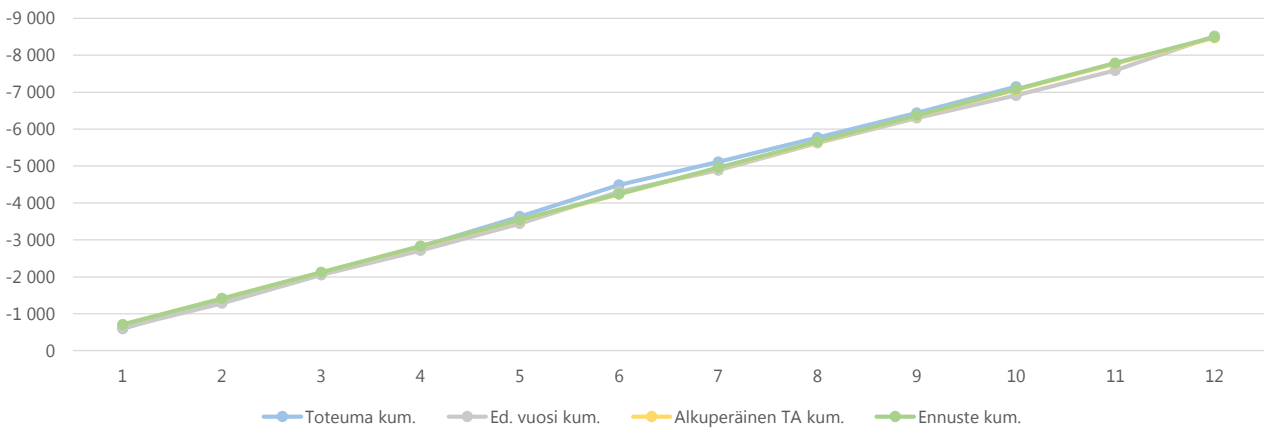
2a) Kumulatiiviset toimintatuotot
(vertailu edelliseen vuoteen, muutettuun talousarvioon ja ennusteeseen)
€1 000



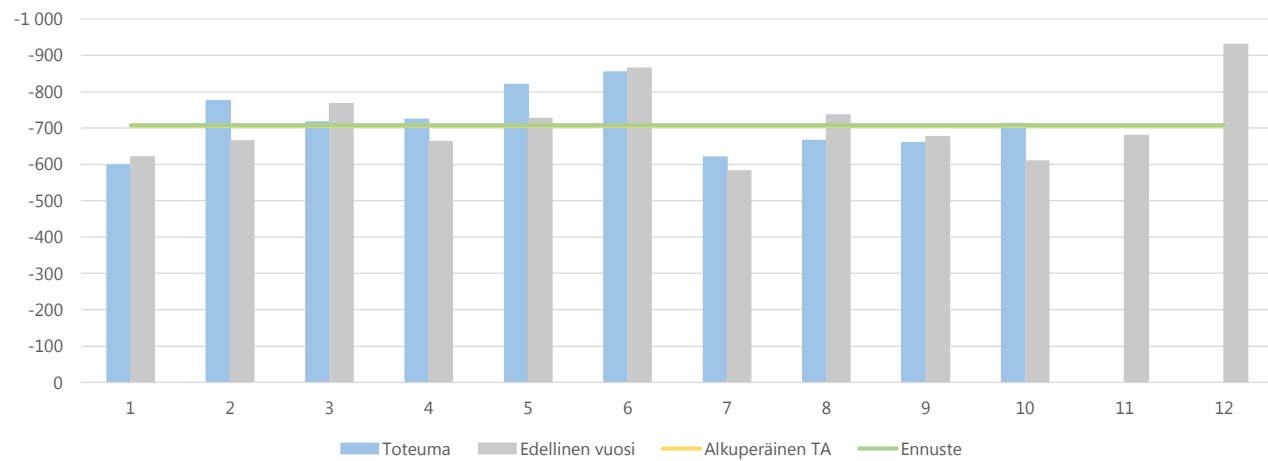
2b) Toimintatuottojen kuukausitoteumat
 (vertailu edelliseen vuoteen, muutettuun talousarvioon ja ennusteeseen)
 €1 000



3a) Kumulatiiviset toimintakulut
 (vertailu edelliseen vuoteen, muutettuun talousarvioon ja ennusteeseen)
 €1 000



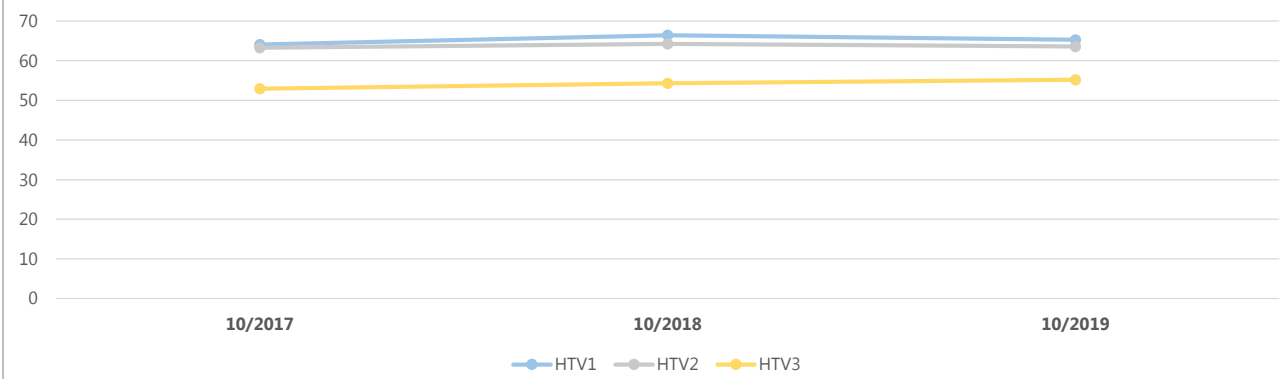
3b) Toimintakulujen kuukausitoteumat
 (vertailu edelliseen vuoteen, muutettuun talousarvioon ja ennusteeseen)
 €1 000



4) Toimintatuotot yksiköittäin €1 000	* MTA = muutettu talousarvio		** TA = alkuperäinen talousarvio		Ennuste 2019	Ennuste / MTA*	Ennuste TA 2019**	Ennuste / TA**	TP 2018	Ennuste TP 2018	
	Kum. 10/2019	Tot.-% / MTA*	Kum. 10/2018	Tot.-% / TP 2018							MTA 2019*
183450 Kulttuuri	285	99,1%	245	91,1%	288	288	100,0%	288	100,0%	269	106,9%
183460 Vapaa-aika	718	64,9%	666	64,6%	1 107	1 107	100,0%	1 107	100,0%	1 031	107,3%
Yhteensä	1 003	71,9%	911	70,1%	1 394	1 394	100,0%	1 394	100,0%	1 300	107,2%

5) Toimintakulut yksiköittäin €1 000	* MTA = muutettu talousarvio		** TA = alkuperäinen talousarvio		Ennuste 2019	Ennuste / MTA*	TA 2019**	Ennuste / TA**	TP 2018	Ennuste / TP 2018
	Kum. 10/2019	Tot.-% / MTA*	Kum. 10/2018	Tot.-% / TP 2018						
183450 Kulttuuri	-3 078	83,9%	-2 872	80,5%	-3 670	100,0%	-3 670	100,0%	-3 569	102,8%
183460 Vapaa-aika	-4 068	84,3%	-4 039	81,6%	-4 824	100,0%	-4 804	100,4%	-4 951	97,4%
Yhteensä	-7 146	84,1%	-6 910	81,1%	-8 494	100,0%	-8 474	100,2%	-8 520	99,7%

6a) Kumulatiiviset henkilötyövuodet (HTV1, HTV2 ja HTV3)



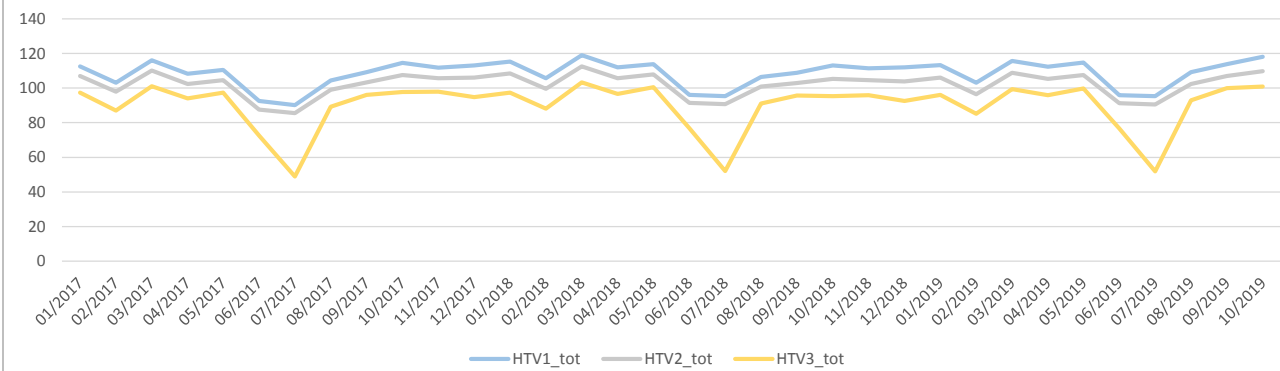
	10/2017	10/2018	Muutos	Muutos	10/2019	Muutos	Muutos
HTV1	64,1	66,5	2,4	3,7 %	65,3	-1,2	-1,7 %
HTV2	63,3	64,3	1,0	1,6 %	63,6	-0,7	-1,1 %
HTV3	52,9	54,3	1,4	2,6 %	55,2	0,9	1,7 %

HTV1 = palveluksessaolopäivien lukumäärä kalenteripäivinä / 365 * (osa-aikaprosentti/100)

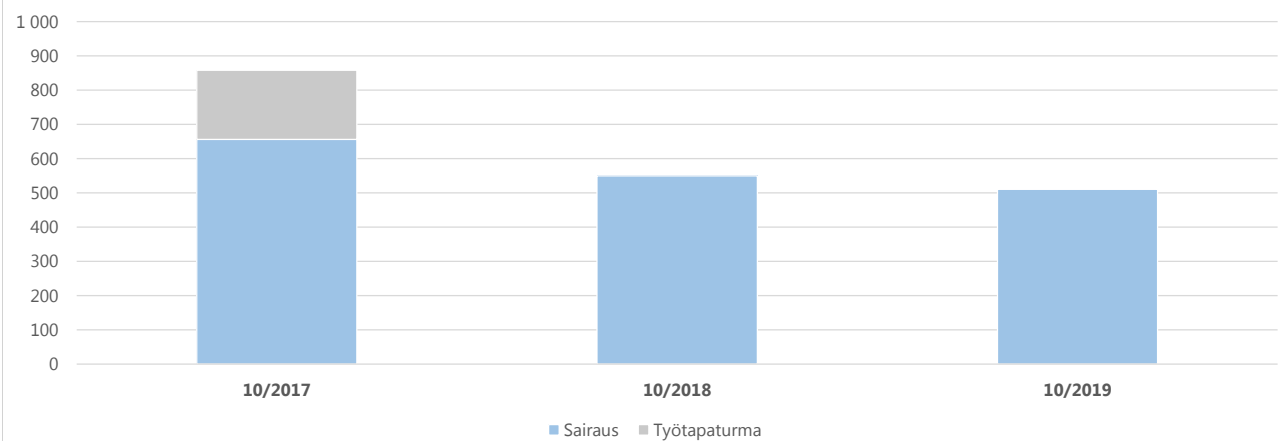
HTV2 = palkallisten palveluksessaolopäivien lukumäärä kalenteripäivinä / 365 * (osa-aikaprosentti/100)

HTV3 = palveluksessaolopäivien (vähennetty kaikki poissaolot) lkm kalenteripäivinä / 365 * (osa-aika-%/100)

6b) Henkilötyövuosien kuukausitoteumat (HTV1, HTV2 ja HTV3)

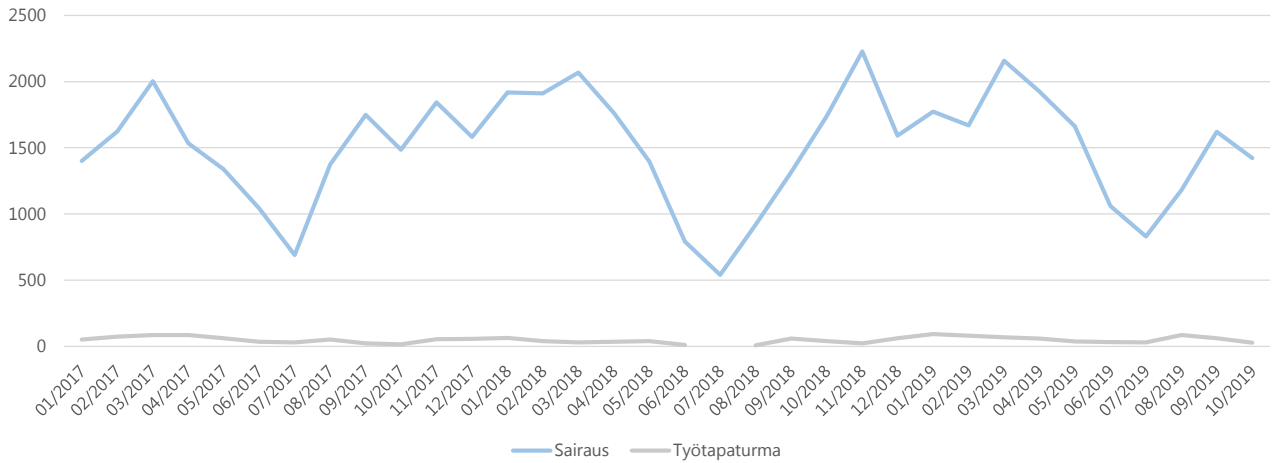


7a) Kumulatiiviset terveisperusteiset (= sairaus ja työtaturma) poissaolot kalenteripäivät

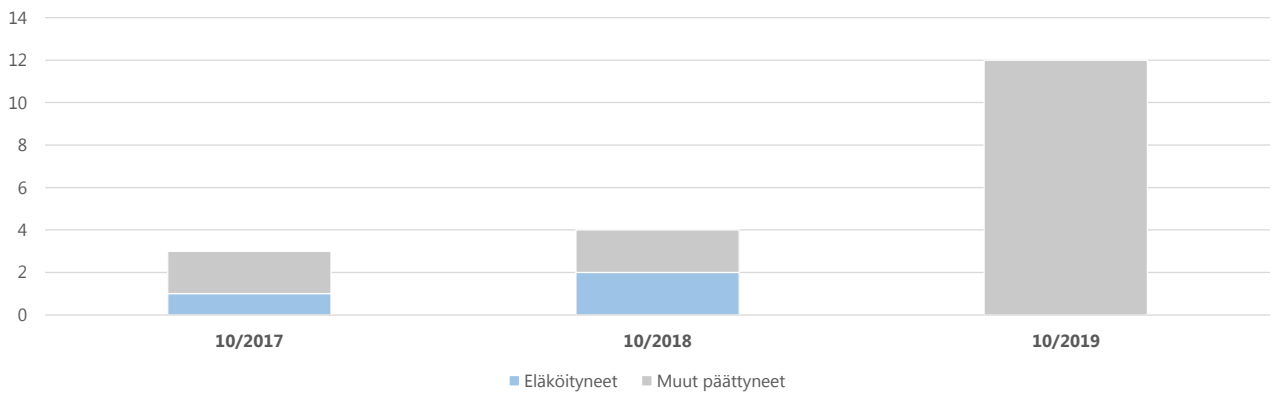


	10/2017	10/2018	Muutos	Muutos	10/2019	Muutos	Muutos
Sairaus	656	549	-107	-16,3 %	510	-39	-7,1 %
Työtaturma	202	-202	-202	-100,0 %			
Yhteensä	858	549	-309	-36,0 %	510	-39	-7,1 %

7b) Terveysperusteisten (= sairaus ja työtapaturma) poissaolojen kuukausitoteumat kalenteripäivät



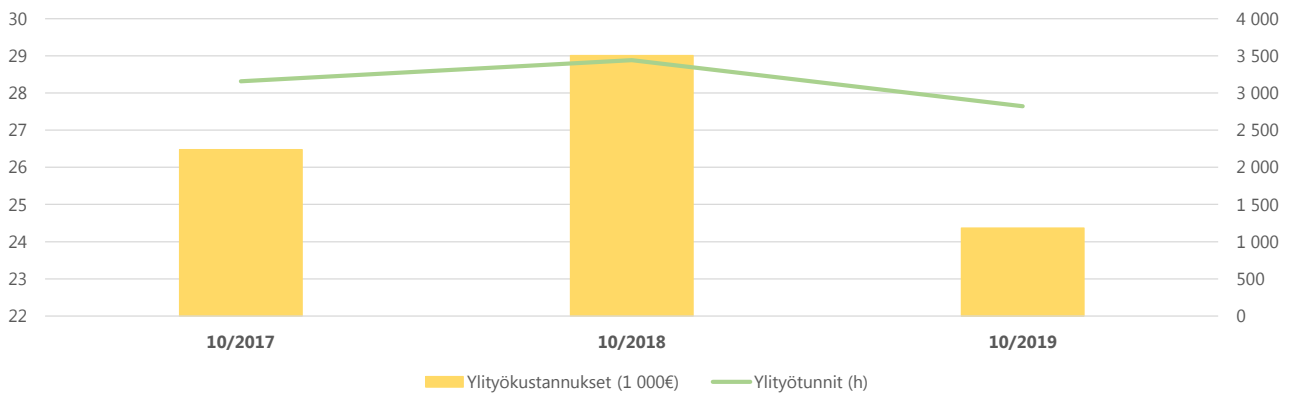
8) Kumulatiiviset vakituisen henkilöstön päätyneet palvelussuhteet



	10/2017	Vaiht.-%	10/2018	Vaiht.-%	Muutos	10/2019	Vaiht.-%	Muutos
Vakit. päätyneet palvelussuhteet	3	4,9 %	4	6,2 %	33,3 %	12	18,5 %	200,0 %
- joista eläköityneet	1	1,6 %	2	3,1 %	100,0 %			-100,0 %
Vakituisen henkilöstön lukumäärä	61		65		6,6 %	65		

Vaihtuvuus% = Vakituisten päätyneet palvelussuhteet / vakituisen henkilöstön lukumäärä

9) Kumulatiiviset ylityökustannukset (1 000 €) ja -tunnit (h)



	10/2017	10/2018	Muutos	Muutos	10/2019	Muutos	Muutos
Ylityökustannukset (1 000€)	26	29	3	9,6 %	24	-5	-16,0 %
Ylityötunnit (h)	3 160	3 443	283	9,0 %	2 823	-619	-18,0 %